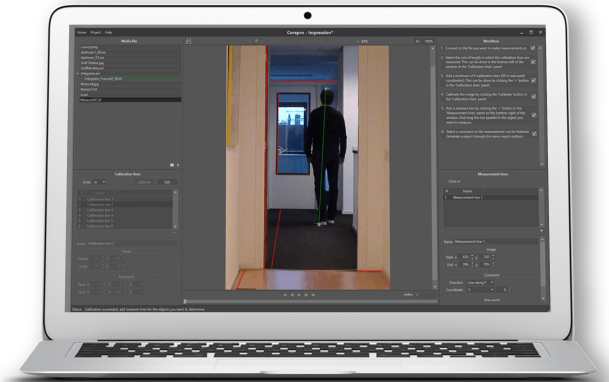


MIDE DE LA ALTURA DE UN SOSPECHOSO A PARTIR DE IMÁGENES DE CIRCUITO CERRADO DE TELEVISIÓN

Sobre el software

La proyección inversa es una forma rápida y muy sencilla de obtener información sobre el tamaño de un objeto o persona de interés. Al usar la misma cámara que el incidente y recrear la escena, se puede mezclar la transmisión de la cámara en vivo con la grabación anterior del objeto o persona como referencia. Este método recreará la escena y, al mismo tiempo, eliminará todas las distorsiones de la cámara.



- Una Solución ligera que sustituye a otras opciones de hardware pesadas y costosas.
- Es fácil de usar y explorar, gracias a las imágenes y al flujo de trabajo intuitivo.
- Con una amplia gama de conexiones de entrada como dispositivos IP, analógicos, DVI, VGA, HDMI y DV.

Sucursal Tlalnepantla
Centro comercial Plaza Olympus, Local C-12,
Av. Gustavo Baz ##3315, Col. Industrial Tlalnepantla,
EdoMex.
(55) 2400-4613
soporte.tecnico@lacasadelcriminalista.com