

# CATÁLOGO GENERAL



**PROPUESTA DE EQUIPAMIENTO PARA UNIDADES  
ESPECIALIZADAS EN BUSQUEDA DE PERSONAS  
DESAPARECIDAS.**

# GEO RADAR DE PENETRACIÓN NOGGIN 250 CON GPS .

TRABAJO DE CAMPO

CLAVE:CCR-NOG-250

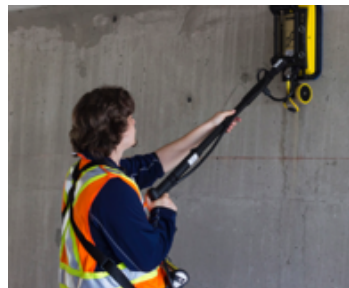
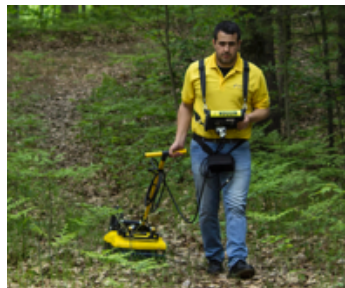
## GEO RADAR DE PENETRACIÓN NOGGIN 250 CON GPS.

El sistema Noggin 250 , es una herramienta de campo que se utiliza como un radar que busca en la tierra para determinar si las capas han sido removidas y en su interior se encuentra algo mas que minerales propios de la region ; lo cual pude derivar en el hallazgo de cuerpos sin vida de personas que esten reportadas como desaparecidas; lo cual es el primer paso para iniciar el proceso de identificación humana al comparar los restos con datos geneticos de familiares que han prsentado denuncias por desaparicion.

Los dispositivos Noggin están disponibles en cuatro frecuencias centrales: desde 100 MHz para alta penetración hasta 1000 MHz para levantamientos poco profundos de alta resolución.

Puede cambiar fácilmente la configuración de su Noggin® (carro, remolque manual, remolque para vehículos y asa) para recopilar datos en cualquier terreno. Las antenas patentadas de Noggin —de banda ultra ancha (UWB), para contacto con el terreno— ofrecen la máxima penetración de señal y la mayor calidad de datos de georradar.

Los dispositivos Noggin brindan máxima flexibilidad y rendimiento para sus diversas necesidades.



 [lacasadelcriminalista.com](http://lacasadelcriminalista.com)

 (55) 7030-0086 | (55) 7045-1533



LA CASA DEL  
CRIMINALISTA

# GEO RADAR DE PENETRACIÓN NOGGIN 250 CON GPS .

TRABAJO DE CAMPO

CLAVE:CCR-BC-ANTI

**Elija el sistema adecuado a sus necesidades.**

		Aplicaciones	SmartCart®	SmartTow™	SmartChariot™	SmartHandle™
<p>MAYOR RESOLUCIÓN</p> <p>MAYOR PENETRACIÓN</p>	1000	<ul style="list-style-type: none"> <li>• Pavimento</li> <li>• Cubiertas de puentes</li> <li>• Evaluación de hormigón</li> </ul>				
	500	<ul style="list-style-type: none"> <li>• Arqueología</li> <li>• Ciencias forenses</li> <li>• Hielo y nieve</li> </ul>				
	250	<ul style="list-style-type: none"> <li>• Ingeniería y mapeo de servicios públicos subterráneos (SUM/ SUE)</li> <li>• Tanques de almacenamiento subterráneos (UST)</li> <li>• Sistemas de drenaje</li> </ul>				N/D
	100	<ul style="list-style-type: none"> <li>• Mapeo geológico</li> <li>• Aplicaciones geotécnicas</li> </ul>			N/D	N/D

## ENTRENAMIENTO INCLUIDO:

Días de Capacitación: 2 días

Maximo Por Grupo: 5 Personas

Todos nuestros tecnico es de FIREARMOR® en Español y agreditado por Sensor&Software®.

[lacasadelcriminalista.com](http://lacasadelcriminalista.com)

(55) 7030-0086 | (55) 7045-1533



LA CASA DEL  
CRIMINALISTA

# GEO RADAR DE PENETRACIÓN

## UtilityScan Pro-300/800MHZ.

TRABAJO DE CAMPO

CLAVE:CCR-BC-ANTI

El **geo radar de penetración UtilityScan Pro/800 MHZ**, es un sistema que ayuda a las fiscalías especializadas en búsquedas de personas a analizar en terrenos donde se presume existen fosas clandestinas .

UtilityScan Pro ofrece una calidad de datos excepcional y es lo suficientemente resistente como para soportar las condiciones más difíciles del sitio de trabajo. Localice las utilidades del subsuelo, con confianza.

Sistema totalmente personalizable

Los usuarios pueden personalizar el UtilityScan Pro con múltiples ofertas de antena y opciones de carro. Las opciones personalizadas brindan flexibilidad topográfica, desde superficies lisas y preparadas hasta terrenos accidentados con nuestro resistente carro de cuatro ruedas que se adapta a una serie de aplicaciones de localización de servicios públicos.

### UtilityScan Pro-300/800MHZ.

- Panasonic FZ-G1 Toughpad Tablet
- Antena dual 300/800 MHz
- Carrito de 4 ruedas modelo 625 - 2
- Cable de control de 2m
- 2 Baterías de Lithium-ion con cargador.
- Manual y Guía de inicio rápido
- Profundidad de investigación 0-12m

### USOS TIPICOS

- Detección de servicios subterráneos
- Remediación ambiental
- Prevención de daños
- Investigación geológica Arqueología Forense
- Inspeccion de carreteras

### ENTRENAMIENTO INCLUIDO:

Dias de Capacitación: 2 dias  
Maximo Por Grupo: 5 Personas



 [lacasadelcriminalista.com](http://lacasadelcriminalista.com)

 (55) 7030-0086 | (55) 7045-1533



LA CASA DEL  
CRIMINALISTA



## CÁMARA PARA POZOS . BOROSCOPIO PARA 120 METROS CON CAMARA ROTATIVA

### Características:

- Tamaño de la cámara: 50 mm x 120 mm
- Rotación de cámara 360° en forma horizontal
- Rotación de cámara 180° en forma vertical
- El material de la caja de la cámara es de acero inoxidable de acero inoxidable 304
- Material de vidrio de cámara: Zafiro cristal
- Carrete externo para montar
- Pixeles totales: PAL: 720 X 576 NTSC: 720 X 480
- Ángulo de visión: 120
- La luz de la cámara: 24 LED
- Conector de punto de contacto de oro especial
- Resistente al agua: IP68
- LED Ajustable
- Teclado
- Contador lineal para cable
- Control para rotar cámara
- PANTALLA 7 pulgadas a color LCD
- Sistema de color PAL / NTSC
- Resolución 320 líneas de TV
- La cámara Cabeza Acero inoxidable 304
- VIDEO SALIDA 1 VIDEO
- Adaptador de corriente CA 110V-240V
- TEMPERATURA DE TRABAJO De -10 grado a 50 grados Prueba de agua de grado IP68
- CÁMARA CCD COLOR
- Longitud del cable 3 opciones 60m, 120m, 140m
- Consumo de energía (W) 14W
- Visibilidad de la noche 12 LED BLANCO 3M BAJO EL AGUA Ángulo de visión (Grado) 120 grado



### ENTRENAMIENTO INCLUIDO:

Dias de Capacitación: 2 días  
Maximo Por Grupo: 5 Personas

CLAVE:CCR-K45

## TORRE DE ILUMINACIÓN MÓVIL CON ENCHUFE DE 230 V, CON KIT DE RUEDAS TODO TERRENO 85000 LUMENES.

Los trabajos de búsqueda en campo pueden llegar a tomar mucho mas tiempo del planeado , con lo cual requeriran el uso de fuentes de luz externas, faciles de mover, bajo costo de energia y con gran luminosidad.

Este sistema puede ser usado en los trabajos de procesamiento de fosas clandestinas, montaje de retenes, y todo aquel trabajo de campo que requiera el trabajo en horarios nocturnos .

- Máxima luz utilizable en cualquier aplicación.
- Diseño de cabezal de luz triple líder en la industria + Sistema de gestión de luz Ritelite.
- Despliegue rápido de 1 persona
- Fácil manejo con un sistema de despliegue rápido, simple y seguro.
- Sistema de despliegue de mástil más seguro
- El sistema de mástil electroneumático con control de botón pulsador, junto con un exclusivo sistema de bloqueo de seguridad garantiza la seguridad del operador líder en su clase. El mástil solo se puede levantar cuando las cuatro patas de estabilidad se despliegan correctamente.
- Sistema de bajada de seguridad del mástil
- El sistema de sensor de estabilidad baja automáticamente el mástil en condiciones críticas. Botón de control para bajar el mástil después de su uso.
- Sistema de bloqueo de pierna a mástil de seguridad
- Las 4 patas deben desplegarse correctamente antes de que se pueda levantar el mástil. Esta característica de seguridad evita el despliegue incorrecto e inseguro de la unidad.





# TORRE DE ILUMINACIÓN MÓVIL

TRABAJO DE CAMPO

CLAVE:CCR-K45

TORRE DE ILUMINACIÓN MÓVIL CON ENCHUFE DE 230 V, CON KIT DE RUEDAS TODO TERRENO 85000 LUMENES.



 [lacasadelcriminalista.com](http://lacasadelcriminalista.com)  
 (55) 7030-0086 | (55) 7045-1533



LA CASA DEL  
CRIMINALISTA

# SISTEMA DE ILUMINACIÓN CONTINUA-7000 Lúmenes

TRABAJO DE CAMPO

CLAVE:SLK930ALED/4P /-VP/4P

## CARACTERÍSTICAS PRINCIPALES

- Potencia Generada por 30 leds
- Cero Mantenimiento
- Hasta 7000 lúmenes
- 50,000 horas de vida
- Resistente al agua
- Tripie auto estabilizador.

## GRADUACIÓN DE POTENCIA

- 7000 LMS= 4.5hrs de uso continuo
- 5000 LMS = 8hrs de uso continuo



**ENVÍO GRATIS**  
CDMX y Área metropolitana



# SISTEMA DE ILUMINACIÓN CONTINUA-3000 Lúmenes

TRABAJO DE CAMPO

CLAVE:SLK8LEDSL

## CARACTERÍSTICAS PRINCIPALES

- Potencia Generada por 8 leds
- Cero Mantenimiento
- Hasta 3000 lúmenes
- 50,000 horas de vida
- Resistente al agua
- Tiempo de Carga en vehículo 4 horas

## POTENCIA

- 3000 LMS= 4.0 hrs de uso continuo



**ENVÍO GRATIS**

CDMX y Área metropolitana



 [lacasadelcriminalista.com](http://lacasadelcriminalista.com)

 (55) 7030-0086 | (55) 7045-1533



LA CASA DEL  
CRIMINALISTA



# SISTEMA DE ILUMINACIÓN CONTINUA-12000 Lúmenes

TRABAJO DE CAMPO

CLAVE:SLK 10 LED

## CARACTERÍSTICAS PRINCIPALES

- Cero Mantenimiento
- Hasta 12000 lúmenes
- 50,000 horas de vida
- Resistente al agua
- Tripie auto estabilizador.
- Tiempo de carga de 8 horas

## GRADUACIÓN DE POTENCIA

### Con Batería de Acido Plomo

- 9000 LMS= 3 hrs de uso continuo
- 12000 LMS = 1.45 hrs de uso continuo

### Con Batería de Litio

- 9000 LMS= 4 hrs de uso continuo
- 12000 LMS = 2.45 hrs de uso continuo



**ENVÍO GRATIS**

CDMX y Área metropolitana



Highly portable kit can be carried easily by a single person

Tripie Opcional: crece hasta 4.5 mts



 [lacasadelcriminalista.com](http://lacasadelcriminalista.com)

 (55) 7030-0086 | (55) 7045-1533



LA CASA DEL  
CRIMINALISTA

CLAVE: A-7602

## Kit de recopilación de pruebas de ADN de serología

Se procurará obtener autorización para obtener muestras de sangre, cabello o exudado bucal de los familiares para lograr un perfil genético y llevar a cabo una confronta con las bases de datos de los servicios periciales y forenses.

Los perfiles genéticos serán practicados primordialmente a las siguientes personas:

- a) Los padres biológicos de la persona
- b) c) Padre e hijo, si la persona no localizada es del sexo masculino
- c) d) Hijo (a) del desaparecido y padre o madre de la persona no localizada.

### Cada kit contiene

- 6) viales de agua estériles
- 10) Etiquetas de sellado
- 10) Hisopos estériles
- 2) par de guantes
- 1) Pinzas desechables
- 10) sobres de evidencia
- 2) gasas estériles
- 1) Vial de colección de 5 ml
- 1) Paquete de papel de filtro
- 1) Estuche de plástico
- 1) pipeta de plástico
- 1) hoja de instrucciones



Este kit preenvasado está diseñado para proporcionar al investigador todos los materiales necesarios para recopilar evidencia serológica, como sangre, semen u otros fluidos corporales.

CLAVE:CCR- A-DNAEC-10

## Kit de recolección de ADN - Dispositivo Easi-Collect + Caja con 10 kits

Los kits estandarizados de recolección de muestras FTA incorporan la tecnología FTA para la recolección de muestras de referencia de ADN en un paquete conveniente para la recolección de muestras bucales utilizando el dispositivo EasiCollect.

Las tarjetas FTA son una de las principales herramientas de conservación de muestras de ADN utilizadas a nivel mundial en aplicaciones forenses.

Los kits estandarizados ayudan a garantizar rutinas consistentes de recolección de muestras en el campo y en el laboratorio.

Cada kit incluye todos los componentes necesarios para la recolección de muestras.

El kit de recolección bucal EasiCollect incluye elementos de tecnología FTA establecidos para la recolección de muestras en el campo para aumentar la eficiencia y la productividad en el laboratorio forense.

### Contenido:

- 1) Colector de ADN EasiCollect +
- 1) Contenedores de doble hisopo
- 1) Tira de tinta
- 1) Toallita de eliminación de tinta
- 1) Sobres de evidencia
- 1) Etiquetas de evidencia
- 1) par de guantes envueltos individualmente



Se procurará obtener autorización para obtener muestras de sangre, cabello o exudado bucal de los familiares para lograr un perfil genético y llevar a cabo una confronta con las bases de datos de los servicios periciales y forenses.

Los perfiles genéticos serán practicados primordialmente a las siguientes personas:

- a) Los padres biológicos de la persona
- b) c) Padre e hijo, si la persona no localizada es del sexo masculino
- c) d) Hijo (a) del desaparecido y padre o madre de la persona no localizada.

CLAVE:CCR- A-DNA-LES

## Kit de recolección de ADN estándar Caja con 10 kits

La recolección en el campo para la prueba de ADN es fácil con este kit. Se incluyen nuestras cajas de hisopos dobles que cuentan con pestañas para suspender los hisopos y evitar que los líquidos se absorban en la caja. Las instrucciones del kit, sellos, guantes estériles y sobres de evidencia completan este kit.

### Contenido:

- 3) Hisopos de algodón estériles con punta (2 / paquete)
- 3) Contenedores de doble hisopo
- 1) ampolla de agua estéril
- 3) Sobres de evidencia
- 3) Etiquetas de evidencia
- 3) Emparejar guantes envueltos individualmente (2 grandes / 1 XL grande)
- 1) máscara desechable



Se procurará obtener autorización para obtener muestras de sangre, cabello o exudado bucal de los familiares para lograr un perfil genético y llevar a cabo una confronta con las bases de datos de los servicios periciales y forenses.

Los perfiles genéticos serán practicados primordialmente a las siguientes personas:

- a) Los padres biológicos de la persona
- b) c) Padre e hijo, si la persona no localizada es del sexo masculino
- c) d) Hijo (a) del desaparecido y padre o madre de la persona no localizada.

# Mapeo y Análisis Celular

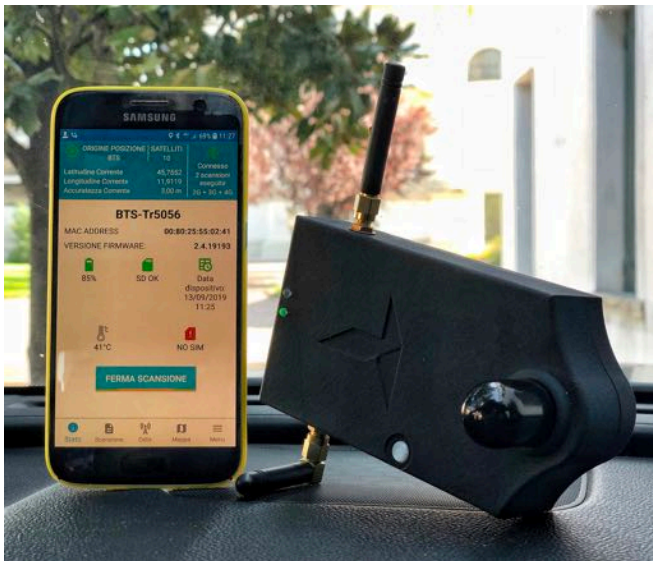
CLAVE:CCR-BTS-TX

## SecurCube® BTS Tracker

Equipo forense para medir la actividad del entorno de radio, es decir, la cobertura de la torre celular real (BTS) en la escena del crimen.

Durante este examen, es importante tener en cuenta que el espectro del BTS proporcionado por los operadores telefónicos es teórico y las torres celulares se ven afectadas por variables que pueden cambiar la cobertura. Al examinar todas las tecnologías de cada operador, es posible imaginar un escenario digital confiable y una posible participación.

- Información BTS para un examen enfocado
- Tecnologías 2G / 3G / 4G de cada operador telefónico
- Escaneos BTS específicos bajo demanda
- Sensibilidad de radio precisa (es decir, bandas, frecuencias)
- Identificación de señal débil, entidades desconocidas (es decir, femtoceldas)
- Reconstrucción inteligente del escenario digital.
- Reconstrucción confiable de la prueba de campo del módulo con SecurCube®BTS Tracker Desktop SW
- Resultados comprensibles disponibles para todos, expertos o figuras no técnicas
- Validez de los resultados en la sala del tribunal, certificado por el código HASH





# Mapeo y Análisis Celular

CLAVE:CCR-BTS-TX

## SecurCube® BTS Tracker

### PASO 1

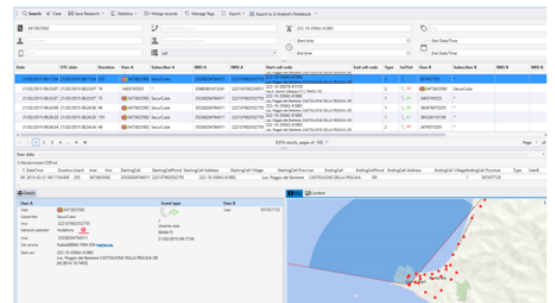
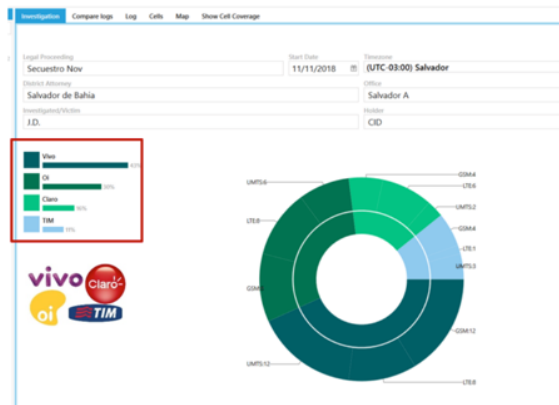
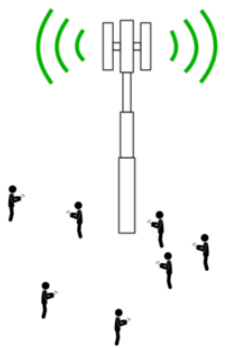
Examen de campo de la actividad ambiental, con las condiciones más similares del día del crimen, para verificar los sitios celulares que cubren y pueden servir al área de interés. Es importante evaluar las posibles variables del entorno de radio que pueden afectar el espectro teórico del BTS proporcionado por los operadores telefónicos.

### PASO 2

Análisis de escritorio de los registros de BTS realizados en la encuesta de la escena del crimen para resaltar el sitio de la celda en servicio y reconstruir el escenario digital confiable, como la posible posición del sospechoso o la forma de escapar.

### PASO 3

Según la encuesta realizada y el consiguiente análisis de los registros de BTS, es posible centrarse solo en el grupo de celdas con parámetros interesantes. Solicite a los registros de facturación solo del grupo restringido de sitios celulares que correlacionen la evidencia digital con SecurCube® PhoneLog.



# Software Mapeo y Análisis Celular

CLAVE:CCR-Phonellog

## PhoneLog®

Análisis cruzado de CDR con extracciones móviles, registros BTS, pistas GPS y mucho más.

El software es compatible con operadores telefónicos (operadores) de todo el mundo y sus formatos cambiantes de CDR. Hace coincidir los resultados con extracciones móviles, transcripciones de escuchas telefónicas, pistas de GPS, registros de tráfico de autopistas y otros datos extraídos de vehículos. Finalmente, contempla también el examen de la cobertura real de BTS, determinada por el SecurCube® BTS Tracker, un equipo forense creado para encuestas de torres celulares.

### CDR y evidencia digital a su alcance

El software ya está optimizado con estructuras CDR mundiales y operadores telefónicos en formatos de archivo clave (.csv; .txt; .xls; .xlsx; .pdf; .doc; .docx; .rtf). Además, combina con extracciones móviles de MSAB XRY (.xml), Cellebrite UFED (.ufdr) y Oxygen Forensics OXYGEN FORENSIC (.xml). Además, combina estos resultados con transcripciones de escuchas telefónicas, pistas de GPS, registros de tráfico de autopistas y otras pruebas digitales. Finalmente, contempla también el examen de la cobertura de los archivos de registro BTS (Base Transceiver Station), de SecurCube® BTS Tracker, módulo de hardware forense para la encuesta de cobertura real de las torres celulares.

### Haga un análisis, obtenga lo que necesita

El software se caracteriza por una interfaz gráfica intuitiva que guía a los investigadores en los desafíos forenses digitales. Es ideal para todos los niveles de conocimiento.

Este enfoque de investigación ofrece resultados intermedios y una visión global que puede informar sobre un tema crítico, preservando el análisis digital de los errores.

Los subtítulos disponibles en las funciones principales, los botones y las alertas informan sobre la acción en curso.

Además, el Manual del usuario del software siempre respalda la actividad con una pronta respuesta en el momento adecuado.

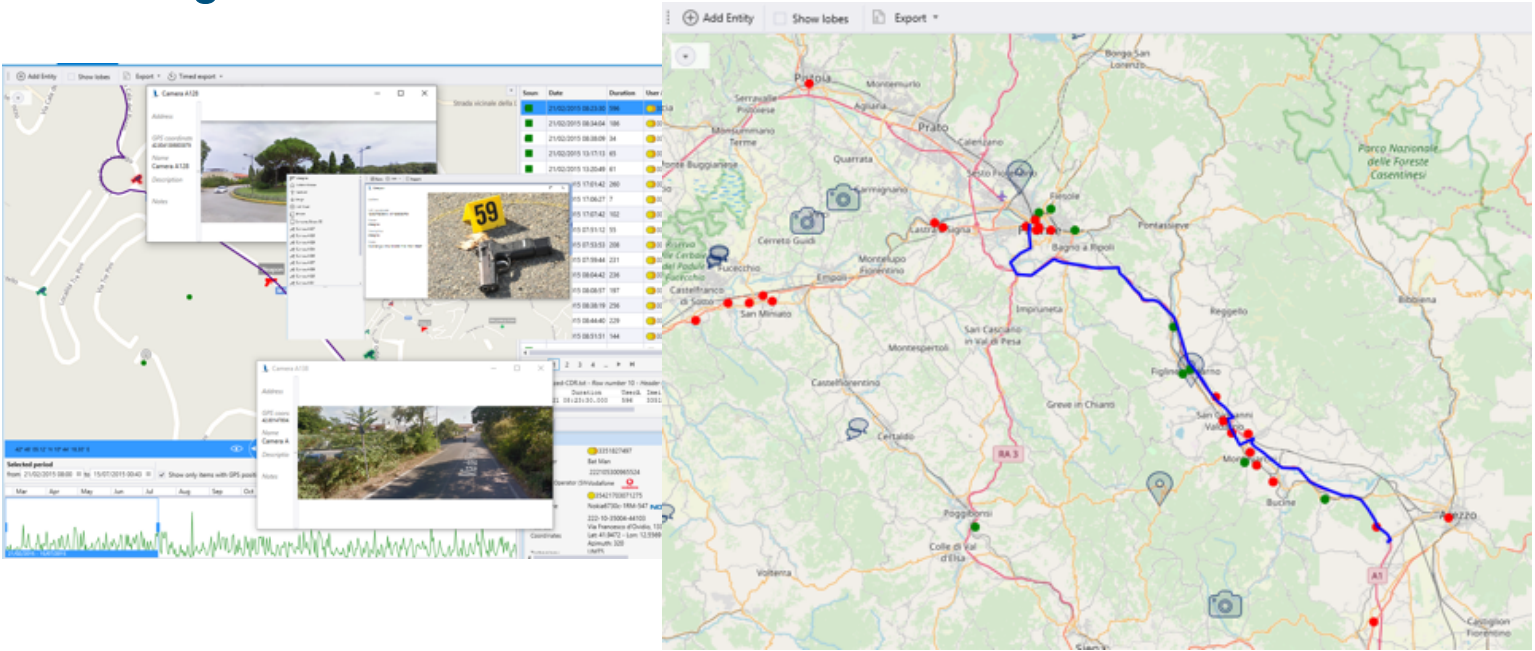


# Software Mapeo y Análisis Celular

ELEMENTOS ESTRATÉGICOS

CLAVE:CCR-Phonelog

PhoneLog®



Date	Duration	User A	Subscriber A	IMEI A	IMSI A	Start cell code	End cell code	User B	Subscriber B	IMEI B	IMSI B	Start cell code	End cell code
21/02/2015 07:57:00	0:01	3407265791	Santa Claus	35378864278214	222107902552750	222-10-35042-61892	222-10-35042-61892	338841536					
21/02/2015 07:58:41	0:10	3407265791	Santa Claus	35378864278214	222107902552750	222-10-35042-61892	222-10-35042-61892	335797712					
21/02/2015 08:12:58	1:10	3888037525		35478104891228	222107902552750	222-10-35042-61892	222-10-35042-61892	3407265791	Santa Claus	35378864278214	222107902552750		
21/02/2015 08:12:58	1:09	3407265791	Santa Claus	35378864278214	222107902552750	222-10-35042-61892	222-10-35042-61892	3888037525					
21/02/2015 08:19:07	1	34038864295		35421700070984	222107902552750	222-10-35042-61892	222-10-35042-61892	338842512					
21/02/2015 08:21:05	2:03	3473823382	SecurCube	35338824796011	222107902552750	222-10-35042-61892	222-10-35042-61892	3357985524					

3- Randomized-CCR-Id - Row number 3 - Header row number 1

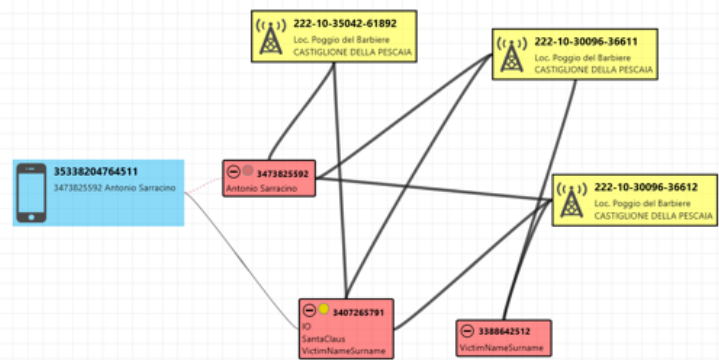
Date	Duration	User A	Subscriber A	IMEI A	IMSI A	Start cell code	End cell code	User B	Subscriber B	IMEI B	IMSI B	Start cell code	End cell code
2015-02-21 07:58:41,000	0:10	3407265791	33879491478214	35378864278214	222107902552750	222-10-35042-61892	222-10-35042-61892	335797712					

Details

User A: 3407265791  
Subscriber: Santa Claus  
IMEI: 35378864278214  
Network Operator: TIM Vodafone  
IMEI: 35378864278214  
Cell phone: Nokia7900ARM-576 PUCHKA  
Start cell: 222-10-35042-61892  
Address: Loc. Poggio del Barbore CASTIGLIONE DELLA PESCAIA GR  
Coordinates: Lat: 42.8074 - Long: 10.7402  
Technology: UMTS  
Carrier: DEMO

Event type: 2  
21/02/2015 07:58:41

Call tower: 335797712  
Address: Loc. Poggio del Barbore CASTIGLIONE DELLA PESCAIA GR



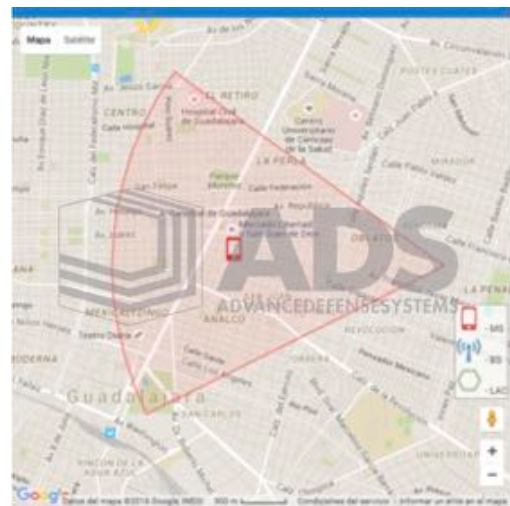
## GEO LOCALIZACIÓN MULTI CARRIER

El SISTEMA DE GEOLOCALIZACIÓN por SS7, proporciona la capacidad de combinar la inteligencia geográfica a través de la localización de teléfonos móviles, el sistema tiene la habilidad de obtener la posición de la ultima antena de telefonía celular en la que el teléfono móvil estuvo conectado en cualquier parte del mundo, proporcionando así a las Agencias de investigación la posibilidad de localizar, rastrear y manipular cualquier teléfono en las tecnología 2G GSM, 3G UMTS, 4G LTE.

La base de este sistema es el protocolo de señalización SS7 el cual es utilizado por los proveedores de telefonía celular para poder realizar el enrutamiento de llamadas generadas en las diversas redes de telefonía celular GSM.

A través de hardware (Un Switch en combinación con un servidor especial) conectado en el nodo central de gestión del protocolo de señalización SS7 de un proveedor de servicios y en combinación con un software como interface final al usuario es posible realizar estas tareas de geolocalización.

El sistema es indetectable por el objetivo y los operadores de telefonía móvil, la solución sigilosamente comprueba la ubicación de los objetivos de interés, desde cualquier lugar el operador solo necesita una computadora con acceso a internet y sus claves de acceso al servidor y desde cualquier ciudad



CLAVE:CCR-MOBILEDIT

MOBILedit Forensic Express es un extractor de teléfonos y nubes, analizador de datos y generador de informes, todo en una sola solución.

Una potente aplicación de 64 bits que utiliza los métodos de adquisición de datos físicos y lógicos, MOBILedit es excelente por su avanzado analizador de aplicaciones, recuperación de datos eliminados, actualizaciones en vivo, una amplia gama de teléfonos compatibles, incluida la mayoría de los teléfonos de funciones, informes precisos, procesamiento simultáneo de teléfonos, y la interfaz de usuario fácil de usar. Con la contraseña y el interruptor de PIN, puede obtener acceso a las copias de seguridad bloqueadas de ADB o iTunes con aceleración de GPU y operaciones de subprocesos múltiples para obtener la máxima velocidad.

Forensic Express ofrece la máxima funcionalidad a una fracción del precio de otras herramientas. Puede utilizarse como la única herramienta en un laboratorio o como una mejora de otras herramientas a través de su compatibilidad de datos. Cuando se integra con la cámara balística, analiza científicamente los orígenes de las fotos de la cámara.

Herramienta todo en uno utilizada para recopilar pruebas de teléfonos

Con MOBILedit Forensic Express, puede extraer todos los datos de un teléfono con solo unos pocos clics. Esto incluye datos eliminados, historial de llamadas, contactos, mensajes de texto, mensajes multimedia, fotos, videos, grabaciones, elementos del calendario, recordatorios, notas, archivos de datos, contraseñas y datos de aplicaciones como Skype, Dropbox, Evernote, Facebook, WhatsApp, Viber, Signal, WeChat y muchos otros.





CLAVE:CCR-SKR-R70

### SkyRanger R70

Desarrollado para los operadores UAS más exigentes dentro de los mercados de defensa, seguridad y seguridad pública, el SkyRanger R70 establece un nuevo punto de referencia para el rendimiento y la confiabilidad de los pequeños UAS. Con su capacidad de carga ampliada, arquitectura abierta y autonomía avanzada e inteligencia artificial, el R70 está redefiniendo lo que es posible con un pequeño VTOL UAS.

Las cargas útiles de misiones múltiples del R70 proporcionan capacidades de entrega de ISR y carga útil que antes estaban limitadas a UAS mucho más grandes. Los sensores ópticos incluyen el HDZoom 30 que proporciona visión directa a distancias de hasta 5 km y el EO / IR Mk-II para luz diurna de alta fidelidad e imágenes térmicas transmitidas de forma segura en cualquier parte del mundo.

Con el Osprey, los operadores R70 pueden adjuntar, transportar y entregar rápidamente casi cualquier objeto de hasta 2 kg para reabastecimiento, extracción de activos u otras misiones especializadas.

### CARACTERÍSTICAS GENERALES

- 50 minutos con sistema de propulsión de alta resistencia
- Más de 40 minutos con sistema de propulsión estándar
- Especificaciones de resistencia medidas con carga útil Forward EO / IR; el tiempo de vuelo real varía según la carga útil y las condiciones de operación
- Hasta 8 km (5 millas) con estación base estándar



**Video:** <https://www.youtube.com/watch?v=jLQ76InRxJ4>

CLAVE:CCR-SKR-R60

El SkyRanger R60 establece el estándar para la inteligencia aérea segura en tiempo real en una amplia gama de aplicaciones de misión crítica, desde misiones tácticas clandestinas hasta operaciones de búsqueda y rescate, inspecciones comerciales y más.

Robusto, confiable y probado en batalla, el R60 es empaquetable y puede ser implementado en minutos por un solo operador. Una estructura y cargas útiles robustas con clasificación IP-53 garantizan operaciones seguras y confiables en entornos extremos y condiciones climáticas adversas, como nieve y lluvia.

Con su alta tolerancia al viento líder en la industria, el R60 ofrece operaciones estables en vientos sostenidos de 40 mph (65 kph) y ráfagas de hasta 55 mph (90 kph) para que pueda desplegar cuándo y dónde lo necesite.

Las potentes cargas útiles de zoom e imágenes infrarrojas del R60 proporcionan una conciencia de la situación segura tanto para el personal de tierra como para el comando central.

### CARACTERÍSTICAS GENERALES

- **IMÁGENES PARA ISR DE LARGO ALCANCE** Las cargas útiles de imágenes de infrarrojos y zoom ofrecen imágenes y video electroópticos e infrarrojos para versatilidad en misiones diurnas o nocturnas.
- El software de procesamiento de video vectorial apunta y rastrea automáticamente hasta 10 objetos en movimiento dentro del campo de visión de la cámara y ofrece un cálculo en tiempo real del rumbo y la velocidad del objetivo tanto en EO como en IR.
- **REDES DIGITALES SEGURAS E INTEROPERABLES** El enlace de datos cifrados AES-256 completamente digital del R60 con metadatos incrustados STANAG 4609, permite la interoperabilidad con una amplia gama de aplicaciones de control y control de la situación, incluido ATAK.
- Operaciones de 30-50 minutos
- 3 km (1.86 millas) con estación base estándar 10 km (6.21 millas) con antena direccional



# KIT COMPLETO DE RECOLECCIÓN DE INDICIOS

CRIMI DE CAMPO

CLAVE: CCR-CRIMI-EMB

## KIT COMPLETO DE RECOLECCION DE INDICIOS

### Incluye :

1-KIT DE 50 PZA. DE BOLSAS DE PAPEL KRAFT DE DIFERENTES MEDIDAS

1-KIT DE 50 BOLSAS DE PLÁSTICO EN DIFERENTES MEDIDAS

1- KIT DE 50 CAJAS DE CARTON PARA ALMACENAJE DE ARMA CORTA Y ARMA LARGA (25 DE CADA UNA)

1- KIT DE 100 PIEZAS ETIQUETAS CON LA LEYENDA EVIDENCIA EN COLOR BLANCO DE 10CM X 10CM

1-KIT DE 40 FRASCOS METÁLICOS Y DE PLÁSTICO EN DISTINTAS MEDIDAS ( 20 DE CADA TIPO)



**Nota : Todos los Kits configurables**

 [lacasadelcriminalista.com](http://lacasadelcriminalista.com)

 4436427370 ( Morelia Michoacan )



LA CASA DEL  
CRIMINALISTA

CLAVE:CCR-FLF4

## Fuente de luz LED alternativa forense de mano (hasta 4 bandas)

### Características principales:

- La longitud de onda se puede cambiar y el ángulo de irradiación se puede ajustar con una mano, lo que facilita la búsqueda.
- Salida de luz uniforme.
- Puesta en marcha instantánea y conmutación de longitud de onda.
- Largo tiempo de trabajo.
- La gestión de carga es conveniente.
- El diseño integrado de luz blanca fuerte y fuente de luz multibanda cumple con los requisitos de uso real.

Dentro del rango de detección, la longitud de onda del instrumento se puede cambiar rápidamente para detectar varias evidencias de material sospechoso, huellas, huellas dactilares, fluidos corporales, manchas de semen, etc.

Se puede realizar fotografía de separación de colores.

Trate la evidencia del material o su fluorescencia con el reactivo de excitación de una longitud de onda particular.



### INCLUYE :

- Maleta de traslado
- Cargador AC
- Cargador para auto
- Batería de reemplazo
- Dos Goggles tipo filtro

### Parámetros principales:

- La lente única emite una luz uniforme circular de tres bandas: no es necesario utilizar el filtro óptico.
- potencia de luz visible: 3W \* 3 potencia de luz invisible (UV): 5W
- Longitud de onda de salida
- OR-GSS12 longitudes de onda: luz blanca 5700-6500K, 620-630nm rojo, 520-535nm verde, 450-465nm azul
- OR-GSS24 longitudes de onda: luz blanca 6000K, azul 450nm, UV 390nm
- OR-GSS48 longitudes de onda: luz blanca 6500K, verde  $522 \pm 2$ nm, azul  $450 \pm 2$ nm, UV  $370 \pm 2$ nm
- Diámetro del punto de luz a 0,5 m: 21,5 mm

CLAVE:EV-8060

## KIT DE TESTIGOS MÉTRICOS

Este kit compacto de escala fotográfica estándar está cargado con los elementos básicos básicos para la fotografía a escala. El estuche compacto está diseñado para caber en un kit de cámara, kit de escena del crimen o vehículo. Incluye múltiples escalas fotográficas en una variedad de colores.

### CONTENIDO DEL KIT:

- 1) Escala blanca de 6 "
- 1) Escala negra de 6 "
- 1) Escala de grises de 6 "
- 1) Escala azul de 6 "
- 1) Escala fosforescente de 6 "
- 1) Escala blanca de 2 "
- 1) Escala negra de 2 "
- 2) Escala de grises de 2 "
- 1) Escala azul de 2 "
- 1) Escala fosforescente de 2 "
- 1) Escala blanca magnética de 6 "
- 1) Escala negra magnética de 6 "
- 2) Escala de grises magnética de 6 "
- 1) Escala de blanco magnético de 2 "
- 1) Escala negra magnética de 2 "
- 1) Regla adhesiva de rollo de fotos
- 1) Escala blanca ABFO No. 2
- 1) Estuche compacto





CLAVE:CCR-KITFOTO 1.0

### Cámara Canon EOS 80D Kit con 18-135mm mas Lente Canon EF 100mm f/2.8 Macro USM

#### DESCRIPCIÓN

La Cámara Canon EOS 80D Kit con 18-135mm aclara aún más en sí usando un par de sistemas de enfoque robusto y un diseño intuitivo. Con un sensor 24.2MP APS-C CMOS y el procesador de imagen DIGIC 6, este elegante DSLR es capaz de capturar imágenes de alta resolución de hasta 7 fps y vídeo Full HD 1080p60, tanto con ruido reducido y alta sensibilidad de hasta ISO 25600 un ampliado para trabajar en condiciones de iluminación difíciles. Cuando se trabaja con el visor óptico, un apartamiento de 45 puntos para todos los sistemas AF de tipo cruz proporciona un rendimiento rápido en una variedad de condiciones de iluminación para el seguimiento de objetos en movimiento y trabajando en condiciones de poca luz, mientras que los beneficios del sistema de doble píxel CMOS AF Disparo con visión directa y de la película grabación al proporcionar una superficie lisa, la calidad de enfoque natural de la manera similar a una cámara de vídeo adquiere enfoque. Toque para enfocar está acogido por el gran "pantalla táctil LCD 1.04m-punto 3.0, que también tiene un diseño de ángulo variable de giro para trabajar desde ángulos altos y bajos con facilidad.



#### DESCRIPCIÓN

El Lente Canon EF 100mm f/2.8L Macro IS USM está diseñado principalmente para tomas en primer plano, la macro EF 100 mm f / 2,8 L es USM de Canones un versátil primer teleobjetivo corto de la serie L que también es adecuado para retratos y otros sujetos de rango medio. Sin embargo, como lente macro, este 100 mm ofrece un tamaño real, una ampliación máxima de 1: 1 y una distancia de enfoque mínima de 11.8 ". Como complemento de la toma de primeros planos, se incluye un Estabilizador de imagen que minimiza las sacudidas de la cámara en dos paradas en su totalidad 1: 1 aumento, o hasta cuatro paradas en aumentos más bajos para un disparo más nítido en la computadora de mano También contribuye a un manejo suave e intuitivo, un USM tipo anillo y un diseño de enfoque interno ofrece un enfoque de enfoque automático rápido, silencioso y preciso junto con una anulación manual del enfoque a tiempo completo En lo que respecta a sus activos ópticos, se presenta un elemento de dispersión ultra bajo, para controlar las franjas de color y las aberraciones cromáticas. y se aplicó un revestimiento Super Spectra para suprimir el brillo y el efecto fantasma para mejorar el contraste y la fidelidad del color. Además, como una lente de la serie L, este 100 mm f / 2.8 está sellado contra la intemperie para trabajar en condiciones adversas.



# BOLSA PARA CADAVER ANTIBACTERIAL IMPERMEABLE

T-Entrega: 10-15 días

CLAVE:CCR-BC-ANTI

## BOLSA PARA CADÁVER

Elaborada en Tela Tejida Grado Médico Nivel IV Impermeable y Antibacterial  
Construcción: 100% Poliéster, Película de Copolímero de Acrílico y PVC autoreticulable, flexible y de alta resistencia.

- Sellada en los extremos.
- Cierre con doble corredera.
- Bolsa de identificación
- Medidas: 110 cm. ancho x 217 cm. largo



### I-CARACTERÍSTICAS GENERALES:

**TELA:** Bramante (tela de grado médico Nivel IV)

**COMPOSICIÓN:** NÚMERO DE HILOS: 100% poliéster

**PELÍCULA:** Copolímero de Acrílico y PVC autoreticulable, flexible, brillante y de alta resistencia a la intemperie.

### II. PROPIEDADES:

**IMPERMEABLE:** No permite el paso de los líquidos. Costuras selladas en los extremos.

**RESISTENCIA:** ULTRADELGADA: Tiene gran resistencia. Soporta más de 230 kg

**LIGERA Y FLEXIBLE:** Es tan delgada como una sábana.

Al tratarse de tela tejida no es acartonada, por lo que es fácil de manipular, tiene un excelente agarre y no se resbala de las manos.

**ANTIBACTERIAL:** Evita la reproducción de bacterias.

**NORMA DE CALIDAD QUE SE CUMPLE EN EL MERCADO NACIONAL (NOM):** NOM-004-SCFI-2006



 [lacasadelcriminalista.com](http://lacasadelcriminalista.com)

 (55) 7030-0086 | (55) 7045-1533



LA CASA DEL  
CRIMINALISTA

# BOLSA PARA CADAVER ANTIBACTERIAL IMPERMEABLE

T-Entrega: 10-15 días

CLAVE:CCR-BC-ANTI

## CERTIFICADO DE CALIDAD

BOLSA PARA CADAVER IMPERMEABLE ANTIBACTERIAL cumple con los estándares de calidad descritos en las pruebas de laboratorio del Laboratorio de Bioquímica y Genética Microbiana del Centro de Investigación en Ciencias Microbiológicas de la BUAP con fecha de enero de 2003.

Asimismo, se certifica que fue producido con base en el procedimiento descrito en el título de patente No. 275224 titulado: "Tela Impermeable".

Fecha de fabricación	Número de lote
06/03/2020	BLSCD06032020

Prueba Impr.	Rangos Deseables	Resultado
AATCC 127	16,000-20,000mm	20,000mm
IV Level Medical Grade AAMI	15,000 mm	20,000mm
Prueba Impr. AATCC 22	100%	100%
Prueba Antib. AATCC100	1-3%	0.00%
Prueba Dsg. Martindale	20-30 N	30 N
Prueba Rst. Trc. 6321	200-350 N	350 N
Prueba Rst. Peso	150-230 kg.	230 kg.

Departamento:	Responsable:	Fecha:	Firma
Laboratorio	Ing. G. Pérez	12/03/2020	
Observaciones:			





**Mayores informes:**

**Oficina: 7030-0086 / 7045-1533**

**Móvil: 5611-13-7641**

 [lacasadelcriminalista.com](http://lacasadelcriminalista.com)

 (55) 7030-0086 | (55) 7045-1533



**LA CASA DEL  
CRIMINALISTA**